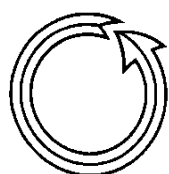
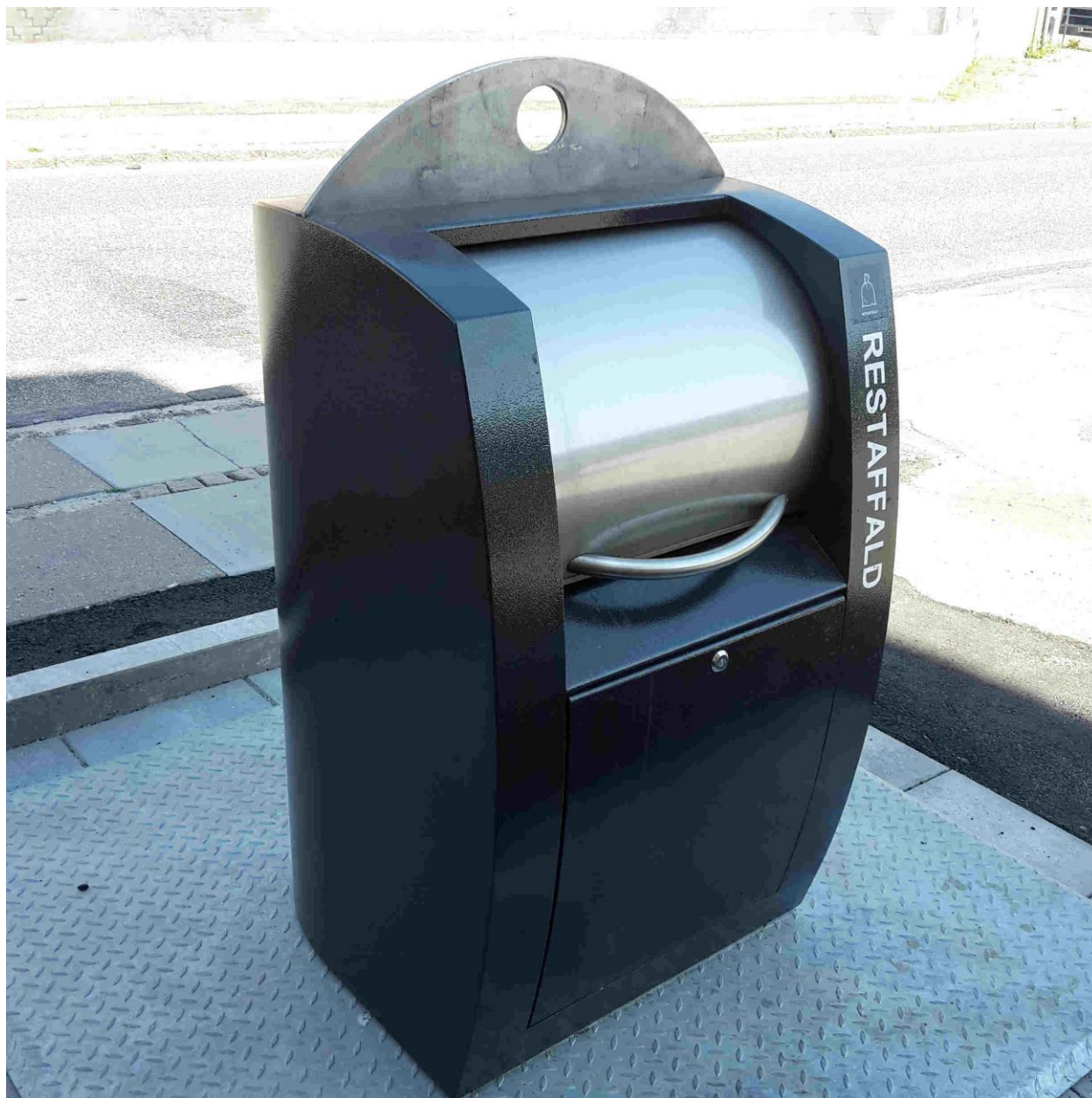


Produktblad

Minimax Type 11 – RESTAFFALD



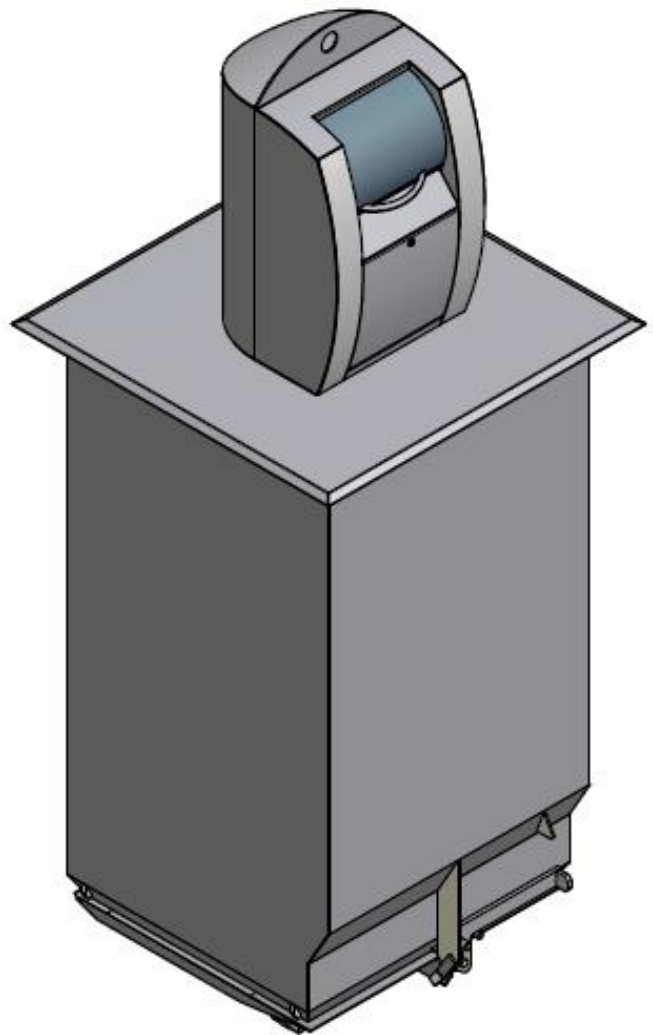
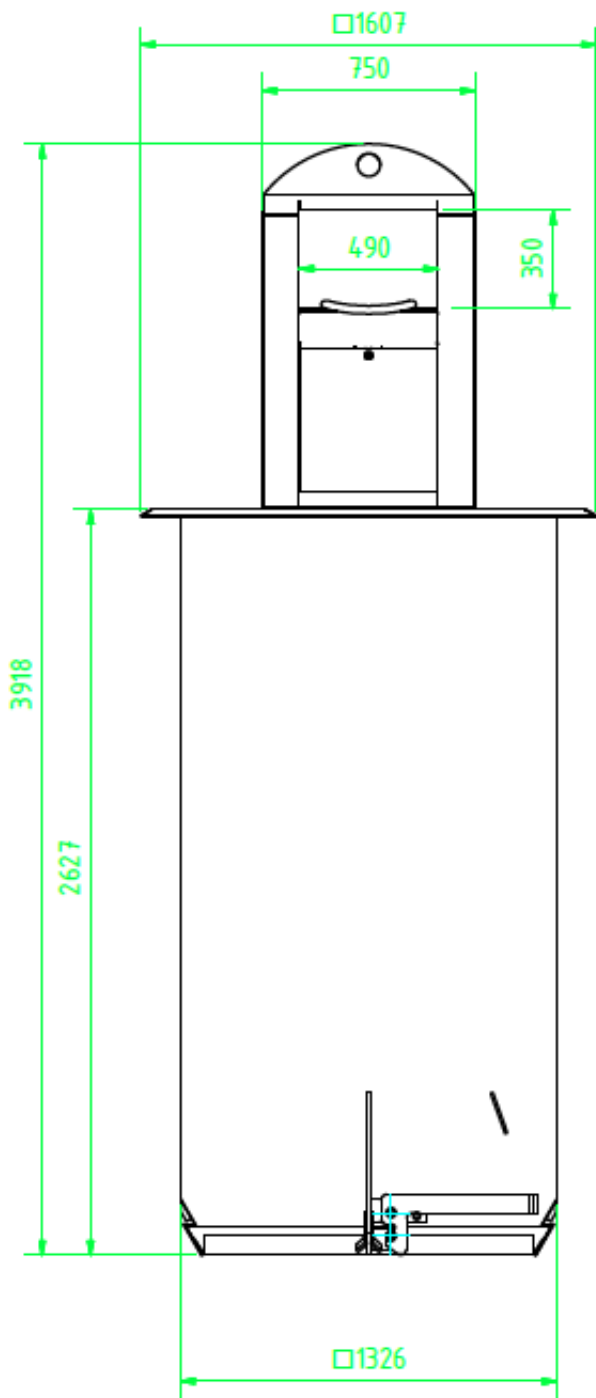
HUMUS-Genplast

Sylbækvej 1, 8230 Åbyhøj

Tlf.: 8625 3400

E.mail: hjr@humus.dk

Hjemmeside: www.humus.dk



System parts	Thickness of materials	Quality of materials	Conservation method
Top frame for concret box	3 mm	S235JR	Hot-dip galvanized
Counter Weights	17 mm	S235JR	-
Steel Cables	6 mm	Strength 1770 N/mm ²	Cold galvanized
Bottom frame	4 mm	S235JR	Hot-dip galvanized
Adjustable "feets"	20 mm	S235JR	Paited
Safety fence	1.5 mm	S235JR	Pre hot galvanized
Container frame	10 mm	S235JR	Hot-dip galvanized
Container side walls	3 mm	S235JR	Hot-dip galvanized
Container bottom door	3 mm	S235JR	Hot-dip galvanized
Hinges for bottom door	28 mm	S235JR	Hot-dip galvanized
Axel for bottom door	14 mm	S235JR	Hot-dip galvanized
Pedestrian platform	4/6 mm	S235JR	Hot-dip galvanized
Safety lid	1.5 mm	S235JR	Pre hot galvanized
Throw in pillars	3 mm	14.301	Stainless steel
Lifting cam for deposit pillar	12 mm	14.301	Stainless steel or Hot-dip galvanized
Drum (Double-Layered)	1.5 mm	14.301	Stainless Steel
Flap for the mail slot	2 mm	14.301	Stainless Steel
Chains for 2-hook containers	10 mm	DIN 818-2	Cold galvanized
Bolts	-	8.8	Cold galvanized
Nuts	-	8.8	Cold galvanized
Production process:	EN ISO 9001, 14001	Hot-Dip Galvanising:	EN ISO 1461 EN ISO 14714
Welding Specifications:	DIN 18800-7	Paint System:	ISO 12944-6
Welding Procedures:	EN 288	Primer for throw in pillars	KTL coated
Welder Qualifications:	EN 287-1 EN 1418	Top coat for throw in pillars	Powder Coated/ Anti graffiti coated
Assembly of Steel constructions:	EN 1090	Concrete Container:	B45, EN 206, DS 2426, DS-EN 206-1
European standards for waste containers:	EN 13071 (Except from throw in holes for glass: Ø 220 mm)	EU Directives for glass containers:	2000/14/EC
Weight of container incl. platform and pillar	Type	Volume	Maximum load
750 Kg	5 m3	5000 Litre	> 2500 Kg
680 Kg	4 m3	4000 Litre	> 2500 Kg
610 Kg	3 m3	3000 Litre	> 2500 Kg
Weight of concrete boxes	Type		Dimension of concrete boxes
5170 kg	5 m3	-	H: 2780 - W: 1665 - L: 1665 mm
4100 kg	4 m3	-	H: 2270 - W: 1665 - L: 1665 mm
3500 kg	3 m3	-	H: 1710 - W: 1665 - L: 1665 mm

Betjeningsvejledning til Minimax sikkerhedssystemer med sikkerhedshegn



Denne betjeningsvejledning beskriver instruktion for betjening af et Minimax sikkerhedssystem med sikkerhedshegn, som er monteret i et Minimax nedgravet affaldssystem.

Vejledningen er beregnet til praktisk brug for operatører der tømmer containere, der indgår i Minimax nedgravede affaldssystemer.

Operatørerne skal opbevare vejledningen på et sikkert sted i de køretøjer, som anvendes til tømning af containere, som indgår i Minimax nedgravede affaldssystemer

Når en operatør skal tømme en container, der indgår i et Minimax system, som er monteret med et Minimax sikkerhedssystem med sikkerhedshegn, er det vigtigt, at containerne hejses/sænkes lodret og med relativt langsomt hastighed, når containere hejses/sænkes op/ ned i betonkasser.

OPS: Containeren skal løftes fri af sikkerhedshegnet på minimum 5 sekunder!

Hvis en operatør/kranmand kommer til at hejse/sænke en container i en skæv vinkel, skal han afbryde hejse/sænke-processen straks, og først fortsætte hejse/sænke-processen, når containeren er justeret til lodret position.

Hvis ovenstående instruks ikke overholdes, risikeres det, at dele i sikkerhedssystemet og evt. containeren beskadiges.

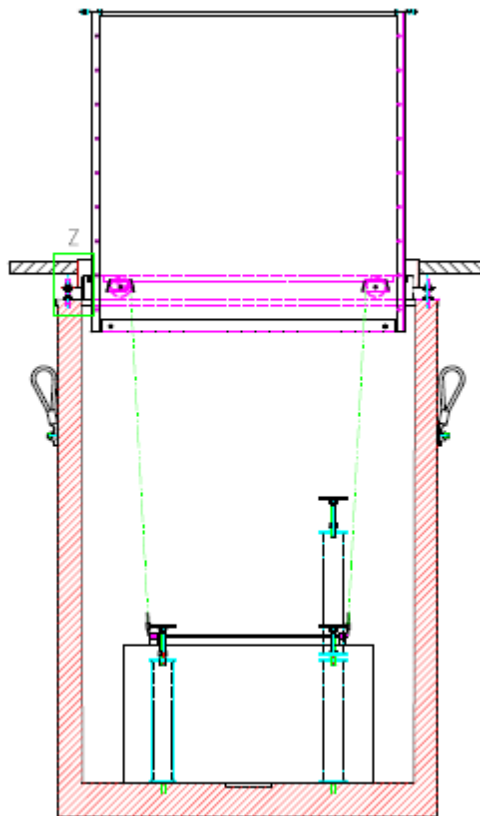
Sådanne skader er ikke dækket af HUMUS-Genplast garanti.

Uden HUMUS-Genplasts skriftlige tilladelse må der ikke foretages ændringer på Minimax nedgravede affaldssystemer herunder ændringer på disses sikkerhedssystemer.

HUMUS-Genplasts kan fralægge sig alt ansvar, hvis der udføres ændringer på produktet, som ikke er godkendt af HUMUS-Genplast.

Derudover kan ikke godkendte ændringer medføre, at garantien på et Minimax affaldssystem falder bort.

Principskitse af betonkasse og sikkerhedshegn



HUMUS-Genplast

Sylbækvej 1, 8230 Åbyhøj.

Tlf.: 8625 34 00,

Mail: hjr@humus.dk

www.humus.dk

Rekvirer evt. yderligere tekniske dokumenter vedr. Minimax nedgravede affaldssystemer Type 11:

- Produktbeskrivelse for Minimax nedgravede affaldssystemer
- Notat – Hvad er KTL grundmaling
- Støjdæmpning af containere til MGP og batterier
- Monteringsvejledninger vedr. Minimax system til restaffald, papir/pap, MGP-affald og batterier
- Monteringsvejledning til sikkerhedssystem med sikkerhedshegn
- Rengøringsvejledning til Minimax systemer
- Vedligeholdelsesvejledning til Minimax systemer
- Vejledning – vedr. maksimale løfteafstande for Minimax systemer med 20 TM kran

Hvis du har brug for yderlige tekniske oplysninger om Minimax nedgravede affaldssystemer, kan vi evt. være dig behjælpelig med at oplyse disse evt. skaffe dem.



HUMUS-Genplast

Sylbækvej 1, 8230 Åbyhøj

Tlf.: 8625 3400

E.mail: hjr@humus.dk

Hjemmeside: www.humus.dk