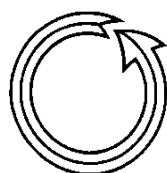


Produktblad

Minimax Type 11 - PAPIR og PAP



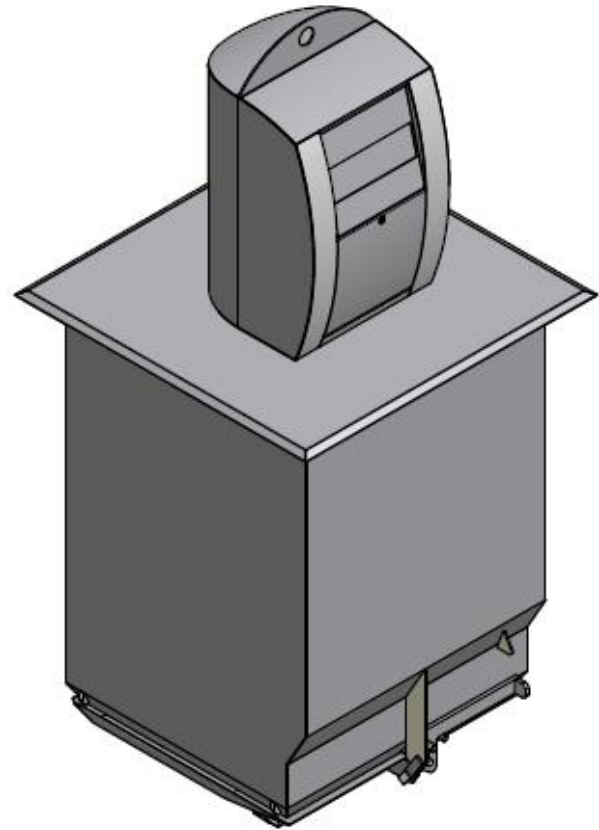
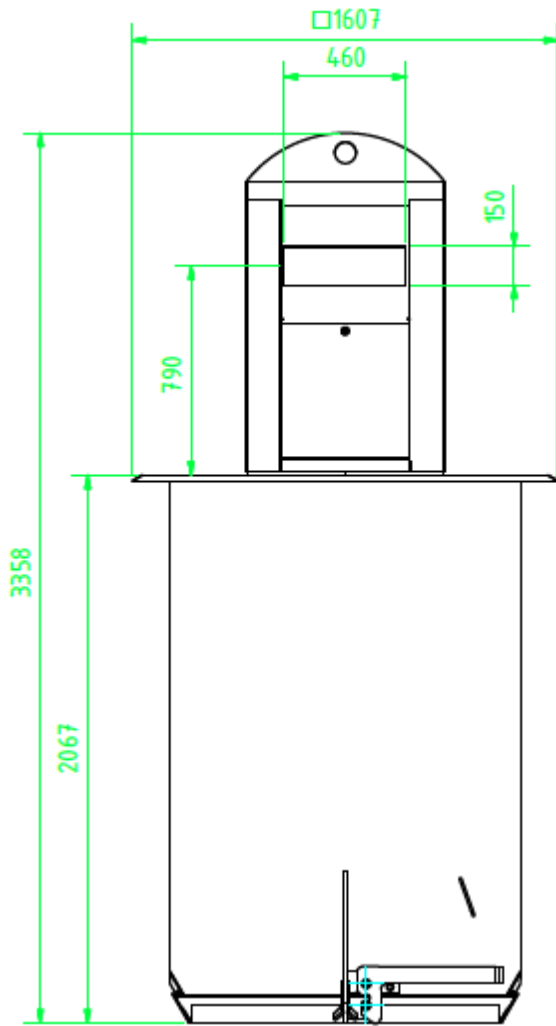
HUMUS-Genplast

Sylbækvej 1, 8230 Åbyhøj

Tlf.: 8625 3400

E.mail: hjr@humus.dk

Hjemmeside: www.humus.dk



Technical specifications for Minimax Type 11 systems

2019.01.01

System parts	Thickness of materials	Quality of materials	Conservation method
Adjustable frame for concret box	3 mm	S235JR	Hot-dip galvanized
Counter Weights	17 mm	S235JR	-
Steel Cables	6 mm	Strength 1770 N/mm ²	Cold galvanized
Bottom frame	4 mm	S235JR	Painted
Adjustable "feets"	20 mm	S235JR	Painted
Safety fence	1.5 mm	S235JR	Pre hot galvanized
Container frame	10 mm	S235JR	Hot-dip galvanized
Container side walls	3 mm	S235JR	Hot-dip galvanized
Container bottom door	3 mm	S235JR	Hot-dip galvanized
Hinges for bottom door	28 mm	S235JR	Hot-dip galvanized
Axel for bottom door	14 mm	S235JR	Hot-dip galvanized

Pedestrian platform	4/6 mm	S235JR	Hot-dip galvanized
Throw in pillars	2,5 mm	14301	Stainless steel
Lifting cam for deposit pillar	12 mm	S235JR	Stainless Steel or Hot-dip galvanized
Drum (Double-Layered)	1.5 mm	14.301	Stainless Steel
Flap for the mail slot	2 mm	14.301	Stainless Steel
Chains for 2-hook containers	10 mm	DIN 818-2	Cold galvanized
Bolts	-	8.8	Cold galvanized
Nuts	-	8.8	Cold galvanized
Production process:	EN ISO 9001 ISO 14001 OHSAS	Hot-Dip Galvanising:	EN ISO 1461 EN ISO 14714
Welding Specifications:	DIN 18800-7	Primer for throw in pillars	KTL epoxy
Welding Procedures:	EN 288	Top coat for throw in pillars	Elektrostatic polyester powder coating
Welder Qualifications:	EN 287-1 EN 1418	Anti graffiti top coat	Elektrostatic PUR powder coating
Assembly of Steel constructions:	EN 1090	Concrete Container:	EN 206 - DS 2426 – DS-EN 206-1
European standards for waste containers:	EN 13071 (OBS: Throw in holes for glass: Ø 220 mm)	EU Directives for glass containers:	2000/14/EC
Weight of container incl. platform and pillar	Type	Volume	Maximum load
750 Kg	5 m3	5000 Litre	> 5000 Kg
680 Kg	4 m3	4000 Litre	> 5000 Kg
610 Kg	3 m3	3000 Litre	> 5000 Kg
Weight of concrete boxes	Type		Dimension of concrete boxes
5170 kg	5 m3	-	H: 2780 - W: 1665 - L: 1665 mm
4100 kg	4 m3	-	H: 2270 - W: 1665 - L: 1665 mm
3500 kg	3 m3	-	H: 1710 - W: 1665 - L: 1665 mm

Betjeningsvejledning til Minimax sikkerhedssystemer med sikkerhedshegn



Denne betjeningsvejledning beskriver instruktion for betjening af et Minimax sikkerhedssystem med sikkerhedshegn, som er monteret i et Minimax nedgravet affaldssystem.

Vejledningen er beregnet til praktisk brug for operatører der tømmer containere, der indgår i Minimax nedgravede affaldssystemer.

Operatørerne skal opbevare vejledningen på et sikkert sted i de køretøjer, som anvendes til tømning af containere, som indgår i Minimax nedgravede affaldssystemer

Når en operatør skal tømme en container, der indgår i et Minimax system, som er monteret med et Minimax sikkerhedssystem med sikkerhedshegn, er det vigtigt, at containerne hejses/sænkes lodret og med relativt langsomt hastighed, når containere hejses/sænkes op/ ned i betonkasser.

OPS: Containeren skal løftes fri af sikkerhedshegnet på minimum 5 sekunder!

Hvis en operatør/kranmand kommer til at hejse/sænke en container i en skæv vinkel, skal han afbryde hejse/sænke-processen straks, og først fortsætte hejse/sænke-processen, når containeren er justeret til lodret position.

Hvis ovenstående instruks ikke overholdes, risikeres det, at dele i sikkerhedssystemet og evt. containeren beskadiges.

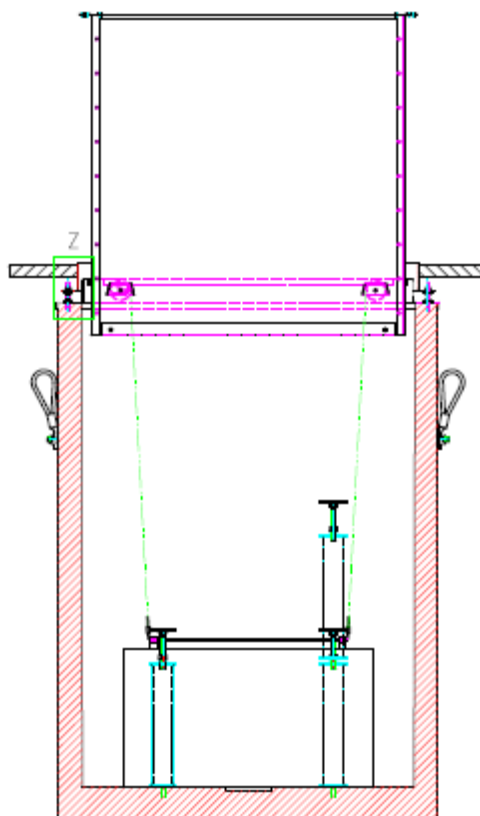
Sådanne skader er ikke dækket af HUMUS-Genplast garanti.

Uden HUMUS-Genplasts skriftlige tilladelse må der ikke foretages ændringer på Minimax nedgravede affaldssystemer herunder ændringer på disses sikkerhedssystemer.

HUMUS-Genplasts kan fralægge sig alt ansvar, hvis der udføres ændringer på produktet, som ikke er godkendt af HUMUS-Genplast.

Derudover kan ikke godkendte ændringer medføre, at garantien på et Minimax affaldssystem falder bort.

Principskitse af betonkasse og sikkerhedshegn



Rekvirer evt. yderligere tekniske bilag vedr. Minimax nedgravede affaldssystemer Type 11:

- Produktbeskrivelse
- Tømningsvejledning
- Snittegning af justerbar topramme
- Notat – Hvad er KTL grundmaling
- Støjdæmpning af containere til glas og MGP
- Monteringsvejledning vedr. dele til indkastsøjler
- Monteringsvejledning til sikkerhedssystem med sikkerhedshegn
- Monteringsvejledning vedr. nedgravning af betonkasser
- Rengørings- og vedligeholdelsesvejledning



HUMUS-Genplast

Sylbækvej 1, 8230 Åbyhøj

Tlf.: 8625 3400

E.mail: hjr@humus.dk

Hjemmeside: www.humus.dk